

บริษัทหลักทรัพย์จัดการกองทุน เอ็มเอฟซี จำกัด (มหาชน)

## กองทุนเปิดเอ็มเอฟซี ยูเอส แอกริเกต บอนด์ ฟันด์

MFC US Aggregate Bond Fund

ชนิดสะสมมูลค่า : MUBOND-A

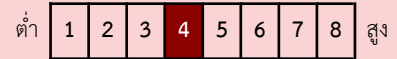
### ประเภทกองทุนรวม/กลุ่มกองทุนรวม

- กองทุนรวมตราสารหนี้
- กองทุนรวมฟีดเดอร์ (Feeder Fund) เป็นกองทุนที่มีความเสี่ยงต่างประเทศ
- กลุ่มกองทุนรวม : Global Bond Discretionary F/X Hedge or Unhedge

### นโยบายและกลยุทธ์การลงทุน

- ลงทุนในหน่วยลงทุนของกองทุนรวมต่างประเทศเพียงกองทุนเดียว คือ JPMorgan Funds – US Aggregate Bond Fund ในชนิดหน่วยลงทุน (share class) “JPM US Aggregate Bond I (acc) - USD” ในสกุลเงินเหรียญดอลลาร์สหรัฐ ซึ่ง JPMorgan Asset Management (Europe) S.a.r.l. เป็นบริษัทจัดการ
- กองทุนหลักมีวัตถุประสงค์เพื่อสร้างผลตอบแทนจากตลาดตราสารหนี้ของสหรัฐอเมริกา โดยลงทุนในตราสารหนี้ของสหรัฐอเมริกาที่มีอันดับความน่าเชื่อถืออยู่ในอันดับที่สามารถลงทุนได้เป็นหลัก กองทุนจะลงทุนอย่างน้อยร้อยละ 67 ของมูลค่าสินทรัพย์สุทธิของกองทุนในตราสารหนี้ที่มีอันดับความน่าเชื่อถืออยู่ในอันดับที่สามารถลงทุนได้ รวมถึง Mortgage-backed securities (MBS) และ Asset-backed securities (ABS) ซึ่งออกหรือรับประกันโดยรัฐบาลอเมริกา หน่วยงานภาครัฐ องค์กรเอกชน หรือบริษัทที่ดำเนินกิจกรรมทางเศรษฐกิจส่วนใหญ่ในประเทศสหรัฐอเมริกา
- ลงทุนในสัญญาซื้อขายล่วงหน้า (Derivatives) เพื่อป้องกันความเสี่ยงจากอัตราแลกเปลี่ยนเงินตราต่างประเทศ และเพื่อเพิ่มประสิทธิภาพการบริหารการลงทุน (Efficient portfolio management)
- กองทุนไทยมุ่งหวังให้ผลประกอบการเคลื่อนไหวตามกองทุนหลัก ส่วนกองทุนหลักมุ่งหวังให้ผลประกอบการเคลื่อนไหวแบบ active management

### ระดับความเสี่ยง



เสี่ยงปานกลาง ค่อนข้างต่ำ

ลงทุนในหน่วยลงทุนตราสารหนี้เป็นหลัก

โดยเฉลี่ยในรอบปีไม่น้อยกว่า 80% ของ NAV

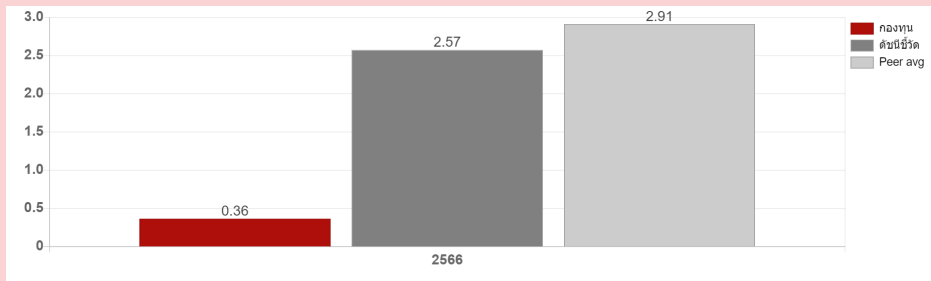
### ข้อมูลกองทุนรวม :

วันจดทะเบียนกองทุน	21 ก.พ. 2566
วันเริ่มต้น class	21 ก.พ. 2566
นโยบายการจ่ายเงินปันผล	ไม่จ่าย
อายุกองทุน	ไม่กำหนด

### ผู้จัดการกองทุนรวม :

- นางพัฒนรัชต์ บรรพโต (ตั้งแต่ 5 ก.พ. 2567)
- นายเฉลิมเดช เตชะโต (ตั้งแต่ 5 ก.พ. 2567)

### ผลการดำเนินงานและดัชนีชี้วัดย้อนหลัง 5 ปีปฏิทิน (%ต่อปี)



### ผลการดำเนินงานย้อนหลังแบบปักหมุด (%ต่อปี)

	YTD	3 เดือน	6 เดือน	1 ปี
กองทุน	-1.17	-0.09	-1.17	-0.37
ดัชนีชี้วัด	-0.15	0.26	-0.15	2.00
ค่าเฉลี่ยในกลุ่มเดียวกัน	1.31	-0.09	1.31	2.64
ความผันผวนกองทุน	4.82	5.15	4.82	5.42
ความผันผวนดัชนีชี้วัด	4.91	5.33	4.91	5.42
	3 ปี	5 ปี	10 ปี	ตั้งแต่จัดตั้ง
กองทุน	-	-	-	-0.60
ดัชนีชี้วัด	-	-	-	1.78
ค่าเฉลี่ยในกลุ่มเดียวกัน	-	-	-	-
ความผันผวนกองทุน	-	-	-	5.53
ความผันผวนดัชนีชี้วัด	-	-	-	5.55

### ดัชนีชี้วัด :

ผลการดำเนินงานของกองทุนรวมหลัก สัดส่วน 100% ปรับด้วยต้นทุนการป้องกันความเสี่ยงด้านอัตราแลกเปลี่ยน เพื่อคำนวณผลตอบแทนเป็นสกุลเงินบาท ณ วันที่ลงทุน ในสัดส่วน 90% และปรับด้วยอัตราแลกเปลี่ยนเพื่อคำนวณผลตอบแทนเป็นสกุลเงินบาท ณ วันคำนวณผลตอบแทน สัดส่วน 10%

### คำเตือน

- การลงทุนในกองทุนรวมไม่ใช่การฝากเงิน
- ผลการดำเนินงานในอดีตของกองทุนรวม มิได้เป็นสิ่งยืนยันถึงผลการดำเนินงานในอนาคต

การเข้าร่วมต่อต้านทุจริต : ได้รับการรับรองจาก CAC จัดอันดับกองทุน Morningstar :

ผู้ลงทุนสามารถศึกษาเครื่องมือบริหารความเสี่ยงด้านสภาพคล่องได้ในหนังสือชี้ชวนฉบับเต็ม

หนังสือชี้ชวนฉบับเต็ม



www.mfcfund.com

\* ผลตอบแทนที่มีอายุเกินหนึ่งปีจะแสดงเป็นผลตอบแทนต่อปี

การซื้อขายหน่วยลงทุน		การขายคืนหน่วยลงทุน	
วันทำการซื้อ :	ทุกวันทำการ	วันทำการขายคืน :	ทุกวันทำการ
เวลาทำการ :	08:30 - 15:30 น.	เวลาทำการ :	08:30 - 15:30 น.
การซื้อครั้งแรกขั้นต่ำ :	1,000 บาท	การขายคืนขั้นต่ำ :	ไม่กำหนด
การซื้อครั้งถัดไปขั้นต่ำ :	500 บาท	ยอดคงเหลือขั้นต่ำ :	ไม่กำหนด
		ระยะเวลาการรับเงินค่าขายคืน :	T+5
5 วันทำการนับแต่วันคำนวณราคาซื้อขายคืนหน่วยลงทุน			
ปัจจุบัน T+4 (4 วันทำการนับแต่วันคำนวณราคาซื้อขายคืนหน่วยลงทุน)			

### ค่าธรรมเนียมที่เรียกเก็บจากกองทุนรวม (% ต่อปีของ NAV)<sup>1</sup>

ค่าธรรมเนียม	สูงสุดไม่เกิน	เก็บจริง
การจัดการ	2.1400	0.8025
รวมค่าใช้จ่าย <sup>2</sup>	4.8899	0.9031

#### หมายเหตุ :

- ค่าธรรมเนียมดังกล่าวรวมภาษีมูลค่าเพิ่ม ภาษีธุรกิจเฉพาะหรือภาษีอื่นใดแล้ว
- การรวมค่าใช้จ่ายที่เก็บจริง คิดตามรอบบัญชีของกองทุน

### ค่าธรรมเนียมที่เรียกเก็บจากผู้ถือหน่วย (% ของมูลค่าซื้อขาย)<sup>1</sup>

ค่าธรรมเนียม	สูงสุดไม่เกิน	เก็บจริง
การขาย <sup>2</sup>	2.00	1.07
การรับซื้อคืน <sup>3</sup>	2.00	ไม่มี
การสับเปลี่ยนหน่วยลงทุนเข้า <sup>4</sup>	ไม่มี	ไม่มี
การสับเปลี่ยนหน่วยลงทุนออก <sup>5</sup>	ไม่มี	ไม่มี
การโอนหน่วย	50 บาท/รายการ	50 บาท/รายการ

#### หมายเหตุ :

- ค่าธรรมเนียมดังกล่าวรวมภาษีมูลค่าเพิ่ม ภาษีธุรกิจเฉพาะหรือภาษีอื่นใดแล้ว
- ต่ำกว่า 100 ล้านบาท คิด 1.07%, 100 ล้านบาทขึ้นไป คิด 0.535%
- บริษัทจัดการขอสงวนสิทธิ์ในการคิดค่าธรรมเนียมการขายและรับซื้อคืนหน่วยลงทุนกับผู้สั่งซื้อหรือผู้ถือหน่วยลงทุนแต่ละกลุ่มหรือแต่ละคน ไม่เท่ากันได้
- ผู้ถือหน่วยลงทุนจะสับเปลี่ยนเข้าที่ราคาขาย ซึ่งเท่ากับ มูลค่าหน่วยลงทุนที่ใช้เพื่อการคำนวณราคาขาย + ค่าธรรมเนียมการขาย (ถ้ามี)
- ผู้ถือหน่วยลงทุนจะสับเปลี่ยนออกที่ราคาซื้อคืน ซึ่งเท่ากับ มูลค่าหน่วยลงทุนที่ใช้เพื่อการคำนวณราคาซื้อคืน - ค่าธรรมเนียมการรับซื้อคืน (ถ้ามี)
- ผู้ถือหน่วยลงทุนสามารถสับเปลี่ยนหน่วยลงทุนระหว่างกองทุน MUBOND กับกองทุน MUBONDUH ได้ โดยบริษัทจัดการจะไม่เรียกเก็บค่าธรรมเนียมการขายในกรณีการสับเปลี่ยนหน่วยลงทุนดังกล่าว

### ข้อมูลเชิงสถิติ

Maximum Drawdown	-8.53%
Recovering Period	N/A
FX Hedging	50.25%
อัตราส่วนหมุนเวียนการลงทุน	0.13 เท่า

### ทรัพย์สินที่ลงทุน 5 อันดับแรก ของกองทุนหลัก

Holding	%NAV
US Treasury (United States) (15/11/2033)	1.90
US Treasury (United States) (31/07/2027)	1.80
US Treasury (United States) (30/04/2028)	1.80
US Treasury (United States) (28/02/2026)	1.10
US Treasury (United States) (15/05/2032)	1.00

ข้อมูลกองทุนหลัก ณ วันที่ 31 พฤษภาคม 2567

### สัดส่วนประเภททรัพย์สินที่ลงทุน

Breakdown	%NAV
หน่วยลงทุน	98.10
เงินฝากธนาคาร และอื่นๆ	1.90

### ทรัพย์สินที่ลงทุน 5 อันดับแรก

Holding	%NAV
JPMorgan Funds – US Aggregate	98.10
Bond Fund	

## การลงทุนในกองทุนอื่นเกินกว่า 20% (กองทุนต่างประเทศ)

ชื่อกองทุน	ISIN code	Bloomberg code
JPMorgan Funds – US Aggregate Bond Fund	LU0248063595	JPADIAU LX

## คำอธิบาย

- **Maximum Drawdown:** เปรอ์เซ็นต์ผลขาดทุนสูงสุดของกองทุนรวมในระยะเวลา 5 ปีย้อนหลัง (หรือตั้งแต่จัดตั้งกองทุนกรณีที่ยังไม่ครบ 5 ปี) โดยวัดจากระดับ NAV ต่อหน่วยที่จุดสูงสุดไปจนถึงจุดต่ำสุดในช่วงที่ NAV ต่อหน่วยปรับตัวลดลง ค่า Maximum Drawdown เป็นข้อมูลที่ช่วยให้ทราบถึงความเสี่ยงที่อาจจะขาดทุน จากการลงทุนในกองทุนรวม
- **Recovering Period:** ระยะเวลาการฟื้นตัว เพื่อเป็นข้อมูลให้ผู้ลงทุนทราบถึงระยะเวลาตั้งแต่การขาดทุนสูงสุดจนถึงระยะเวลาที่ฟื้นกลับมาที่เงินทุนเริ่มต้นใช้เวลานานเท่าใด
- **FX Hedging:** เปรอ์เซ็นต์ของการลงทุนในสกุลเงินต่างประเทศที่มีการป้องกันความเสี่ยงจากอัตราแลกเปลี่ยน
- **อัตราส่วนหมุนเวียนการลงทุน:** ความถี่ของการซื้อขายหลักทรัพย์ในพอร์ตกองทุนในช่วงเวลาใดช่วงเวลานึง โดยคำนวณจากมูลค่าที่ต่ำกว่าระหว่างผลรวมของมูลค่าการซื้อขายหลักทรัพย์ กับผลรวมของมูลค่าการขายหลักทรัพย์ของกองทุนรวมในรอบระยะเวลา 1 ปีหารด้วยมูลค่า NAV ของกองทุนรวมเฉลี่ยในรอบระยะเวลาเดียวกัน กองทุนรวมที่มีค่า portfolio turnover สูง บ่งชี้ถึงการซื้อขายหลักทรัพย์บ่อยครั้งของผู้จัดการกองทุนและทำให้มีต้นทุนการซื้อขายหลักทรัพย์ที่สูง จึงต้องพิจารณาเปรียบเทียบกับผลการดำเนินงานของกองทุนรวม เพื่อประเมินความคุ้มค่าของการซื้อขายหลักทรัพย์ดังกล่าว
- **Sharpe Ratio:** อัตราส่วนระหว่างผลตอบแทนส่วนเพิ่มของกองทุนรวมเปรียบเทียบกับความเสี่ยงจากการลงทุน โดยคำนวณจากผลต่างระหว่างอัตราผลตอบแทนของกองทุนรวม กับอัตราผลตอบแทนที่ปราศจากความเสี่ยง (risk-free rate) เปรียบเทียบกับค่าเบี่ยงเบนมาตรฐาน (standard deviation) ของกองทุนรวม ค่า Sharpe Ratio สะท้อนถึงอัตราผลตอบแทนที่กองทุนรวมควรได้รับเพิ่มขึ้นเพื่อชดเชยกับความเสี่ยงที่กองทุนรวมรับมา โดยกองทุนรวมที่มีค่า Sharpe Ratio สูงกว่าจะเป็นกองทุนที่มีประสิทธิภาพในการบริหารจัดการลงทุนที่ดีกว่า เนื่องจากได้รับผลตอบแทนส่วนเพิ่มที่สูงกว่าภายใต้ระดับความเสี่ยงเดียวกัน
- **Alpha:** ผลตอบแทนส่วนเกินของกองทุนรวมเมื่อเปรียบเทียบกับดัชนีชี้วัด (benchmark) โดยค่า Alpha ที่สูง หมายถึง กองทุนสามารถสร้างผลตอบแทนได้สูงกว่าดัชนีชี้วัด ซึ่งเป็นผลจากประสิทธิภาพของผู้จัดการกองทุนในการคัดเลือกหรือหาจังหวะเข้าลงทุนในหลักทรัพย์ได้อย่างเหมาะสม
- **Beta:** ระดับและทิศทางการเปลี่ยนแปลงของอัตราผลตอบแทนของหลักทรัพย์ในพอร์ตการลงทุน โดยเปรียบเทียบกับอัตราการเปลี่ยนแปลงของตลาด Beta น้อยกว่า 1 แสดงว่าหลักทรัพย์ในพอร์ตการลงทุนมีการเปลี่ยนแปลงของอัตราผลตอบแทนน้อยกว่าการเปลี่ยนแปลงของอัตราผลตอบแทนของกลุ่มหลักทรัพย์ของตลาด Beta มากกว่า 1 แสดงว่าหลักทรัพย์ในพอร์ตการลงทุนมีการเปลี่ยนแปลงของอัตราผลตอบแทนมากกว่าการเปลี่ยนแปลงของอัตราผลตอบแทนของกลุ่มหลักทรัพย์ของตลาด
- **Tracking Error:** อัตราผลตอบแทนของกองทุนมีประสิทธิภาพในการเลียนแบบดัชนีชี้วัด โดยหาก tracking error ต่ำ หมายถึงกองทุนรวมมีประสิทธิภาพในการสร้างผลตอบแทนให้ใกล้เคียงกับดัชนีชี้วัด กองทุนรวมที่มีค่า tracking error สูง จะมีอัตราผลตอบแทนโดยเฉลี่ยห่างจากดัชนีชี้วัดมากขึ้น
- **Yield to Maturity:** อัตราผลตอบแทนจากการลงทุนในตราสารหนี้โดยถือจนครบกำหนดอายุ ซึ่งคำนวณจากดอกเบี้ยที่จะได้รับในอนาคตตลอดอายุตราสารและเงินต้นที่จะได้รับคืน นำมาคิดลดเป็นมูลค่าปัจจุบัน โดยใช้วัดอัตราผลตอบแทนของกองทุนรวมตราสารหนี้ คำนวณจากค่าเฉลี่ยถ่วงน้ำหนักของ Yield to Maturity ของตราสารหนี้แต่ละตัวที่กองทุนมีการลงทุน และเนื่องจาก Yield to Maturity มีหน่วยมาตรฐานเป็นเปอร์เซ็นต์ต่อปี จึงสามารถนำไปใช้เปรียบเทียบอัตราผลตอบแทนระหว่างกองทุนรวมตราสารหนี้ที่มีนโยบายถือครองตราสารหนี้จนครบกำหนดอายุและมีลักษณะการลงทุนที่ใกล้เคียงกันได้

บริษัทหลักทรัพย์จัดการกองทุน เอ็มเอฟซี จำกัด (มหาชน)

เลขที่ 199 อาคารคอคอลินทาวเวอร์ ชั้น จี และชั้น 21-23

ถนนรัชดาภิเษก เขตคลองเตย กรุงเทพฯ 10110

โทรศัพท์: 0-2649-2000 [www.mfcfund.com](http://www.mfcfund.com)